



EKIN ENDÜSTRİYEL
Isıtma-Soğutma San. Tic. Ltd. Şti.

Borulu Eşanjör Kullanma Klavuzu





Sürdürülebilir Yenilikçilik, Kalite Standardizasyonu ve Dinamizm

Türkiye ısı sektörüne plakalı ısı eşanjör ithalatı ile giren Ekin Endüstriyel, müşteri odaklı vizyonu ve dinamizmi ile tanındı, birbiri ardınca yeni açılımlar gerçekleştirdi. Bunun en önemli adımlarından biri, üretici kimliğini almasıdır.

"Neden Türkiye'nin küresel rekabet gücüne sahip ürün ve teknoloji geliştirme gücü olmasın ki?" düşüncesi ile yola çıkan Ekin Endüstriyel, "Made in Turkey" vurgusunu temsil eden MIT markası ile plakalı ısı eşanjörü üretimine başladı. Yurtiçinde "yerli mal"ın algısını değiştirmek, "kalite" felsefesi ile bütünlüğe hale getirmek için, öncelikle ISO Kalite Yönetim Sistemi prosedürlerini yerine getirdi, CE gibi ürün güvenirliliği ve kalitesini belgelendirme sürecini tamamladı, GOST gibi ülke dışında da talep edilen standartları karşıladığını kanıtladı.

MIT Plakalı Isı Eşanjörleri, artık yurtiçinde olduğu kadar yurtdışında da mühendislik çözümleri içinde yer alıyor, artan bayileri ile etkinliğini güçlendiriyor.

"Mühendisçe" yaklaşımlar, bütünlüğe çözümler

Ekin Endüstriyel, MIT Plakalı Isı Eşanjörleri yatırımı ile taşıdığı üretici kimliğini mühendislik vizyonu ile bir araya getirerek sektöre bütünlüğe çözümler sunmayı amaçlıyor. Bunun için gerek plakalı ısı eşanjörlerinin yanı sıra bir sistem oluşturacak diğer komponentlerin üretimine, gerekse iş geliştirme, satış, satış sonrası hizmet gruplarında yer alan uzman mühendis kadrolarının geliştirilmesine odaklanıyor.

Bu süreç yön veren etmenler; şüphesiz ki müşteri talepleri, beklentileridir. Ekin Endüstriyel, modern yapıların, tesislerin, yüksek teknolojileri gereksinen projelerin çözüm ortağı olmak ve müşteri beklentilerini en üst seviyede karşılamak için çalışıyor.

Plakalı ısı eşanjörlerinden akümülyasyon tanklarına, boylerlere, tesisat malzemelerine uzanan geniş ürün yelpazesi ve hizmet grubuyla Ekin Endüstriyel bir ihtisas kuruluşu olarak, Türkiye ve yurt dışı mekanik tesisat sektörlerinde rekabetçi avantajlar sunuyor.



1. İÇİNDEKİLER

1. İçindekiler	3
2. Giriş	4
3. İmalatçı Firma İletişim Bilgileri	4
4. Genel Uyarılar	4
5. MIT Borulu Eşanjör Teknik Özellikleri	4-5
6. MIT Borulu Eşanjör Bağlantı Şeması	5
7. MIT Borulu Eşanjör Montaj Talimatı	6
8. MIT Borulu Eşanjör İşletmeye Alma Esasları	6
9. MIT Borulu Eşanjör Bakım ve Onarımı	6-7
10. Taşıma ve Nakliye Sırasında Dikkat Edilecek Hususlar	
10.1. Eşanjörün Araç Üzerine Yerleştirilmesi	7
10.2. Eşanjörün Araç Üzerinde Nakliyesi	7
10.3. Eşanjörün Kullanılacağı Yere İndirilmesi	7-8
11. Garanti ve Servis	8
12. Ekler	
Tablo 1: MIT Borulu Eşanjör Teknik Veri Tablosu	9
Tablo 2: Servis Listesi	10
Tablo 3: Kalite ve TSE Sertifikaları	11-13

2. GİRİŞ

Öncelikle, Ekin Endüstriyel MIT markasına güvendiğiniz ve tercih ettiğiniz için teşekkür ederiz.

Bu kitapçıkta MIT markalı TS 1996 standardına uygun olarak üretilmiş, Ekin Endüstriyel MIT markalı Borulu Eşanjörün Montaj,işletmeye alma,kullanma ve bakım bilgilerini bulabilirsiniz.Eşanjörü verimli, ekonomik, kolay ve uzun ömürlü kullabilmek için lütfen bu kitapçıktaki bilgileri dikkatlice okuyun ve bu talimatlara göre kullanın.

Devreye alma , çalıştırma ve bakım ile ilgili anlaşılmayan konuları tekrar sorabilir ve ilgili dökümanları isteyebilirsiniz. Teknik servisimiz ve uzman mühendis kadromuz sorularınızı yanıtlayacak ve sizlere gerekli bilgileri vereceklerdir.

3. İMALATÇI FİRMA İLETİŞİM BİLGİLERİ

Ekin Endüstriyel Isıtma-Soğutma San. Tic. Ltd. Şti.

Adres: DES Sanayi Sitesi 107. Sokak B14 Blok No:2 Ümraniye İstanbul

Tel.: 444 3546 (444 EKİN) - +90 (850) 811 04 18 - +90 (216) 660 13 05

Faks: +90 (216) 660 13 08

Web: www.ekinendustriyel.com

E-mail: info@ekinendustriyel.com

4. GENEL UYARILAR

- Bu kitapçığı dikkatlice inceleyiniz. Burada verilen bilgiler cihazın montajında, kullanımında ve bakımında uygulayıcı ve kullanıcılar için gerekli olan konuları kapsamaktadır.
- MIT markalı Eşanjör kullanım ve bakımı bu kitapçıkta belirtilen esaslara uygun olarak yapılmalıdır. Aksi halde sorumluluk uygulayıcıya ait olacaktır.
- Cihazlar sadece dizayn edildiği amaçlar için kullanılabilir. Amaç dışı kullanımlar tehlike yaratabilir.
- Ekin Endüstriyel "MIT" yetkili servislerinin dışında cihaza müdahale edilmesinin, orijinal yedek parça kullanılmasının sorumluluğu uygulayana aittir.

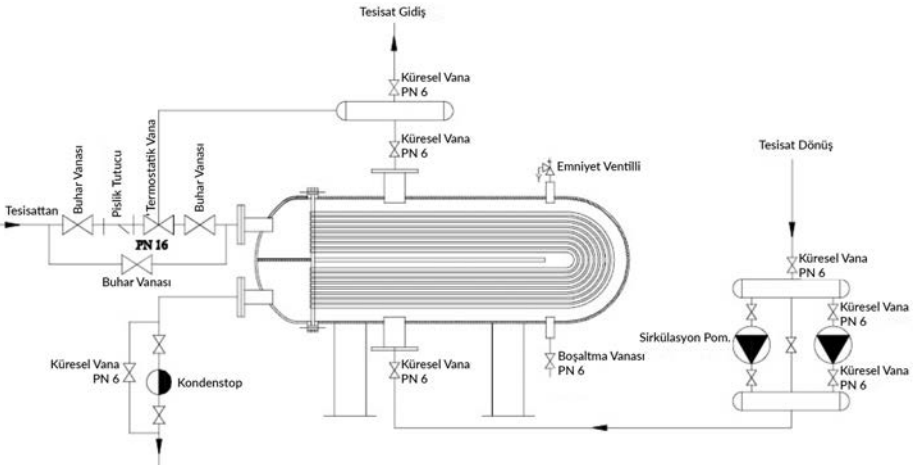
5. MIT BORULU EŞANJÖR TEKNİK ÖZELLİKLERİ

- İleri teknoloji eseridir.
- Avrupa standartlarına uygundur.
- Uzun ömürlüdür.
- BFPN : 160-100 , Bakır boru serpantinli TS EN 10217-1 'e uygun, buhar veya kızgın sudan sıcak su elde etmek amacıyla tasarlanmış, karşı akımlı, gövdesi Fe 37 malzemenen, bakır borusu TS 8324 EN 12451 'e uygun imal edilmiştir.

- BFPN : 160-300 , Çelik boru serpantinli TS EN 10217-1 'e uygun, buhar veya kızgın sudan sıcak su elde etmek amacıyla tasarlanmış, karşı akımlı, gövdesi Fe 37 malzemeden, çelik borusu TS 301/2'e uygun imal edilmiştir.
- Hijyenik ve bol sıcak su sağlar.
- Açık veya Kapalı Sistemlerde Kalorifer kazanları, güneş kolektörleri ve diğer ısıtma cihazları ile birlikte kullanılabilir.
- İç gövdesi paslanmaz, sıcak galvaniz daldırma veya epoxy boyalı olarak imal edilebilir.
- Yüksek binalardaki basınç dalgalanmalarına ve oluşan yüksek basınçlara dayanıklıdır.
- Paslanmaya ve korozyona karşı dayanıklıdır.
- Sıcak suya ihtiyaç duyulan konutlarda, otellerde, hizmet sektöründe ve endüstriyel tesislerde, düşük ve yüksek kapasitelerde kaliteli sıcak su kullanımı sağlar.
- Dar hacimlerde yüksek kapasitelerde sıcak su üretir.
- MIT düşey yada yatay konumda tasarlanabilir ve üretilebilir.
- Uygun iç tasarımı sayesinde maksimum ısıtma yüzeyine sahiptir.
- Saptırmalı akışkan hareketi sayesinde maksimum ısı transferi sağlar.
- Silindirik estetik görünümü vardır.
- Yüksek verimlidir.
- Kompakt, az yer kaplar.
- Kullanımı, temizlenmesi ve bakımı kolaydır.
- Çok amaçlı kullanıma uygun değişik modeller, geniş ürün yelpazesi vardır.
- Değişik koşullara uygun ekonomik seçim yapma olanağı vardır.

6. MIT BORULU EŞANJÖR BAĞLANTI ŞEMASI

BUHAR EŞANJÖRÜ BAĞLANTI ŞEMASI



7. MIT BORULU EŞANJÖR MONTAJ TALİMATI

- Montaj sırasında aşağıda verilen konulara dikkat edilmelidir.
- Boru demeti sökülebilir serpantinli eşanjörlerde; serpantinin sökülüp dışarı çıkarılmasına imkan verilecek şekilde eşanjör dairesine monte edilmelidir.
- Eşanjör işletmeye alınırken önce soğuk akışkan daha sonra sıcak akışkan uygun bir şekilde devreye verilmeli, cihaz içerisindeki havanın tahliyesi sağlanmalıdır.
- Eşanjör işletme dışı bırakılacağı zaman önce sıcak akışkan daha sonra soğuk akışkan devreden çıkartılmalıdır.
- Eşanjör giriş suyu (ısınan akışkan) filtre edilmelidir.
- Eşanjör boru demetlerinde kireçlenmeyi önlemek için ısıtıcı akışkan üreten kazanların beslemesi yumuşak su ile yapılmalıdır.
- Eşanjör girişine mutlaka pislik tutucu konulmalı ve periyodik olarak temizlenmelidir.
- Eşanjör üzerinde bulunan cihazların sağlam olup olmadığı sık sık kontrol edilmeli var ise (termometre, vana, termostatik vana, kondensstop gibi) arızalı olanlar tamir edilmeli veya değiştirilmelidir.
- Eşanjör her yıl açılmalı, serpantinleri temizlenmelidir.
- Sökülen flanş contaları sağlam ve temiz tutulmalı civatalar uygun şekilde sıkılmalıdır.

8. MIT BORULU EŞANJÖR İŞLETMEYE ALMA ESASLARI

- Eşanjörün dolu olup olmadığını ve soğuk su girişinin serbest olup olmadığını kontrol edin.
- Tüm bağlantıların ve boruların sızdırmazlıklarını kontrol edin.
- Eşanjör devreye alınırken önce soğuk akışkan sonra sıcak akışkan devreye verilmeli, cihaz içindeki havanın tahliyesi sağlanmalıdır.
- Eşanjör devre dışı bırakılacağı zaman önce sıcak akışkan daha sonra soğuk akışkan devreden çıkarılmalıdır.

9. MIT BORULU EŞANJÖR BAKIM VE ONARIMI

- Eşanjör tesisatı üzerinde bulunan armatürlerin sağlam olup olmadığını kontrol edilmelidir.
- Eşanjörün ayda bir kez boşaltma vanası açılarak, tabanda birikmiş olan tortuların temizliği sağlanmalıdır.
- Eşanjöre yılda bir kez bakım yapılmalıdır.
- Suyun niteliğinin uygun olmadığı durumlarda (sert su ve çok sert su) ve yüksek sıcaklıklarda bakımın daha kısa aralıklarla yapılması daha uygundur.
- Bakım sırasında aşağıdaki işlemler uygulanır.
 - Sıcak su devresi çalıştırılır. Devre ve sıcak su üretimi kontrol edilir.
 - Cihazdan veya bağlantılardan bir su kaçağı olup olmadığı kontrol edilir.
 - Emniyet ventili kontrol edilir.

- Cihaz sıcaklık göstergesinin çalışıp çalışmadığı kontrol edilir, çalışmıyorsa değiştirilir.
- Bakım sırasında, boşaltma vanası sökülerek cihazın içindeki su boşaltılır. Boşaltma sırasında cihaz drenajı bir giderle irtibatlandırılmalı, kazan dairesine su dolması engellenmelidir.
- Cihazın içinde bir tortu olup olmadığı kontrol edilir. Tortu varsa cihazın temizleme flanşı açılır ve içine basınçlı su tutularak temizlenir.

Bakım ve onarımlar için MIT servisleri yetkilidir. Yetkisiz kişilerin yapacakları uygulamalardan satıcı şirket sorumlu değildir. Bakım ve onarımlarda orijinal yedek parça kullanılmalıdır.

10. TAŞIMA ve NAKLİYE SIRASINDA DİKKAT EDİLECEK HUSUSLAR

10.1. Eşanjörün Araç Üzerine Yerleştirilmesi

- Eşanjör araç üzerine yerleştirilirken vinç ile yükleme yapılmalıdır.
- Eşanjörün yükleneceği aracın kasasının kapakları önceden açılmalıdır.
- Eşanjörün vinç ile taşınması esnasında eşanjör üzerindeki taşıma halkasından faydalanılmaktadır.
- Vincin bomunun ucunda bulunan kancayı eşanjörün taşıma halkasından geçiriniz.
- Kanca piminin emniyette olduğuna emin olunuz. Vincin bomunu yavaşça yukarı kaldırarak boşluğunu alınız.
- Eşanjör en alt seviyesi yerden 30 – 40 cm yukarıda olacak şekilde yavaşça yukarı kaldırınız.
- Eşanjörün sallanmasına neden olacak ani hareketlerden kaçınınız.
- Yüklenecek aracın yanına kadar bu şekilde eşanjörü taşıyınız.
- Eşanjör aracın yanına getirildikten sonra aracın kasa seviyesinden 30–40 cm yükseğe kaldırın ve düzgün bir şekilde aracın kasası üzerine indirin. (Eşanjör araca mutlaka taşıma ayaklarının üzerine indirilmelidir.)
- Vincin kancasını taşıma halkasından çıkarınız.

DİKKAT: Eşanjör mutlaka taşıma halkasından faydalanılarak dik pozisyonunda taşınmalıdır. Eşanjör vinç ile kaldırıldığında eşanjör altında canlı varlık bulunmamalıdır.

10.2. Eşanjörün Araç Üzerinde Nakliyesi

- Eşanjör araçla nakledilirken araca sıkıca bağlanmalı, etrafına kaymasını engelleyici destekler konulmalıdır.
- Eşanjör, kırılacak, ezilecek maddelerle ve canlı varlıklarla birlikte nakledilmemelidir.
- Araca eşanjörü yerleştirdikten sonra üzeri branda ile örtülmelidir.
- Araç şoförü herhangi bir tehlike meydana getirecek ani hareketlerden kaçınmalıdır.

10.3. Eşanjörün Kullanılacağı Yere İndirilmesi

- Eşanjör, çalışma veya ikamet edilen yerlere yerleştirilmemeli, ayrı bir kazan dairesine yerleştirilmelidir.

- Eşanjörün kazan dairesine indirilmesi esnasında yine vinçten faydalanılmalı, Madde 10.1'de belirtilen hususlar dikkate alınmalıdır.
- Eşanjörün kullanılacağı yere vincin girmesi mümkün değilse; uygun bir yere indirilerek tekerlekli aparatlarla istenilen yere taşınmalıdır.

11. GARANTİ VE SERVİS

MIT Borulu Eşanjörü , montaj, işletmeye alma, kullanma ve bakım kılavuzunda belirtilen kurallara, uyarılara ve yürürlükteki ilgili standarda uyulmak koşulu ile satış tarihinden itibaren malzeme ve imalat hatalarına karşı **2 (iki) yıl** garanti altındadır.

Garanti belgenizin geçerli olabilmesi için Garanti Belgeniz, cihazı aldığınız Ekin Endüstriyel MIT yetkili servisi tarafından doldurulmalı ve Ekin Endüstriyel firması Des Sanayi Sitesi 117 Sok. B14 Blok No:2 Ümraniye - İstanbul'da bulunan üretim tesislerine gönderilmelidir. **İşlemleri lütfen takip ediniz.**

EŞANJÖRÜNÜZÜN YANLIŞ MONTAJI, BAKIMI VEYA KULLANIM HATALARINDAN DOLAYI MEYDANA GELEBİLECEK SORUNLAR GARANTİ KAPSAMI İÇERİSİNDE DEĞİLDİR.

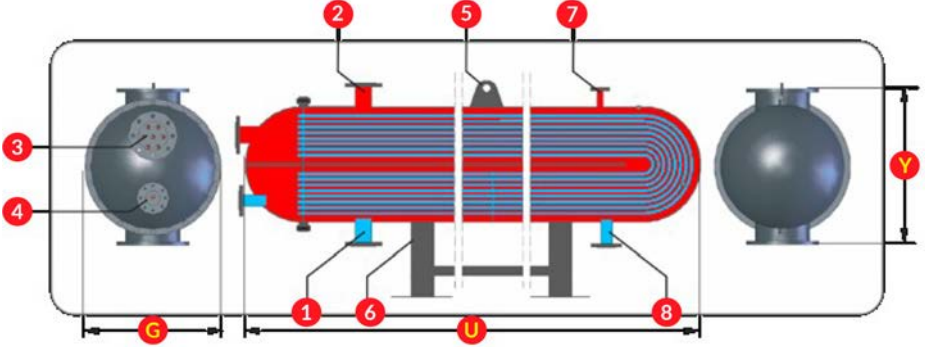
MIT eşanjör için Sanayi ve Ticaret Bakanlığının belirttiği minimum **kullanım ömrü 10 (on) yıldır.** Üretici ve satıcı firmalar bu süre içerisinde servis yapılmasını ve yedek parça sağlanmasını taahhüt eder.

Herhangi bir sorunla karşılaştığınızda bulunduğunuz ülkenin her yerinden Ekin Endüstriyel MIT yetkili servislerine ulaşabilirsiniz. Servis listemiz Tablo 2 de verilmiştir.

Ayrıca internet üzerinden info@ekinendustriyel.com adresinden servis hizmeti isteminde bulunabilirsiniz.

12. EKLER

Tablo 1: MIT Borulu Eşanjör Teknik Veri Tablosu



- 1 Şebeke Suyu Giriş Nozulu
- 2 Sıcak Kullanım Suyu Çıkış Nozulu
- 3 Isıtıcı Akışkan Giriş Nozulu
- 4 Isıtıcı Akışkan Çıkış Nozulu

- 5 Kaldırma Halkası
- 6 Mesnet
- 7 Emniyet ventili
- 8 Drenaj

MIT BORULU EŞANJÖR TEKNİK ÖZELLİKLERİ

ESANJÖR TİPİ	BİRİM	MIT 1	MIT 2	MIT 3	MIT 4	MIT 5	MIT 6	MIT 8	MIT 10	MIT 12	MIT 15	MIT 17
Kapasite	m ³	1	2	3	4	5	6	8	10	12	15	17
Isı Kapasitesi (0,5 AÜ)	Kcal/h	21.000	50.000	70.000	88.000	115.000	130.000	165.000	240.000	260.000	340.000	370.000
Isı Kapasitesi (1 AÜ)	Kcal/h	25.000	53.000	80.000	100.000	130.000	150.000	190.000	260.000	290.000	385.000	420.000
Isı Kapasitesi (3 AÜ)	Kcal/h	32.000	70.000	100.000	125.000	170.000	190.000	240.000	330.000	390.000	495.000	535.000
Isı Kapasitesi (6 AÜ)	Kcal/h	61.000	135.000	198.000	230.000	325.000	370.000	465.000	650.000	750.000	980.000	1.050.000
Genişlik	Ø mm	500	500	600	600	600	700	700	700	700	700	700
Uzunluk	mm	1.200	1.200	1.200	1.200	1.200	1.550	1.750	1.850	2.150	3.150	3.150
Yükseklik	mm	1.000	1.000	1.100	1.100	1.100	1.200	1.200	1.200	1.200	1.200	1.200
Kaide Genişliği x Uzunluk	mm	600x1300	600x1300	700x1300	700x1300	700x1300	800x1650	800x1650	800x1950	800x2250	800x3250	800x3250
Isıtıcı Akışkan Girişi	PN 16	Ø 50	Ø 50	Ø 80	Ø 80	Ø 80	Ø 80	Ø 80	Ø 100	Ø 100	Ø 125	Ø 125
Isıtıcı Akışkan Çıkışı	PN 16	Ø 25	Ø 25	Ø 32	Ø 32	Ø 32	Ø 32	Ø 40	Ø 40	Ø 40	Ø 50	Ø 50
Isıtıcı Akışkan Girişi	mm	Ø 80	Ø 80	Ø 100	Ø 100	Ø 100	Ø 100	Ø 125	Ø 125	Ø 125	Ø 150	Ø 150
Isıtıcı Akışkan Çıkışı	mm	Ø 80	Ø 80	Ø 100	Ø 100	Ø 100	Ø 100	Ø 125	Ø 125	Ø 125	Ø 150	Ø 150
Emniyet Çıkışı	PN 16	20x32	20x32	20x32	20x32	20x32	20x32	25x40	25x40	25x40	25x40	40x65
Bopolatma	mm	Ø 25	Ø 25	Ø 32	Ø 32	Ø 32	Ø 32	Ø 40	Ø 40	Ø 40	Ø 50	Ø 50
Ağırlık IG		300	370	400	500	550	600	650	800	900	1000	1200

ESANJÖR TİPİ	BİRİM	MIT 20	MIT 25	MIT 30	MIT 35	MIT 40	MIT 45	MIT 50	MIT 60	MIT 70	MIT 80	MIT 100
Kapasite	m ³	20	25	30	35	40	45	50	60	70	80	100
Isı Kapasitesi (0,5 AÜ)	Kcal/h	425.000	500.000	620.000	800.000	955.000	1.000.000	1.000.000	2.580.000	2.700.000	3.300.000	3.800.000
Isı Kapasitesi (1 AÜ)	Kcal/h	480.000	640.000	770.000	900.000	1.000.000	1.150.000	1.250.000	2.800.000	2.950.000	3.500.000	3.800.000
Isı Kapasitesi (3 AÜ)	Kcal/h	620.000	820.000	900.000	1.150.000	1.250.000	1.500.000	2.050.000	3.150.000	3.400.000	3.800.000	4.200.000
Isı Kapasitesi (6 AÜ)	Kcal/h	1.250.000	1.600.000	1.785.000	2.250.000	2.400.000	3.800.000	4.000.000	6.200.000	6.750.000	7.500.000	8.100.000
Genişlik	Ø mm	700	800	800	900	900	1.000	1.000	1.200	1.200	1.200	1.400
Uzunluk	mm	3.400	2.750	3.450	3.150	3.500	3.400	3.550	3.300	3.400	3.550.000	3.600
Yükseklik	mm	1.200	1.300	1.300	1.400	1.400	1.500	1.500	1.700	1.700	1.700	1.800
Kaide Genişliği x Uzunluk	mm	800x3500	900x2850	900x1350	1000x3250	1000x3600	1100x3500	1100x3650	1300x3400	1300x3500	1300x3650	1500x3700
Isıtıcı Akışkan Girişi	PN 16	Ø 125	Ø 150	Ø 150	Ø 150	Ø 150	Ø 150	Ø 150	Ø 150	Ø 150	Ø 150	Ø 150
Isıtıcı Akışkan Çıkışı	PN 16	Ø 50	Ø 65	Ø 65	Ø 80	Ø 80	Ø 80	Ø 80	Ø 100	Ø 100	Ø 100	Ø 100
Isıtıcı Akışkan Girişi	mm	Ø 150	Ø 200	Ø 200	Ø 200	Ø 200	Ø 200	Ø 200	Ø 200	Ø 200	Ø 200	Ø 200
Isıtıcı Akışkan Çıkışı	mm	Ø 150	Ø 200	Ø 200	Ø 200	Ø 200	Ø 200	Ø 200	Ø 200	Ø 200	Ø 200	Ø 200
Emniyet Çıkışı	PN 16	40x65	40x65	40x65	50x90	50x90	65x100	65x100	80x125	100x150	100x150	100x150
Bopolatma	mm	Ø 50	Ø 65	Ø 65	Ø 80	Ø 80	Ø 80	Ø 80	Ø 100	Ø 100	Ø 100	Ø 100
Ağırlık IG		1400	1520	1600	1600	2050	2450	2700	3000	3000	4000	4300

Kaide yüksekliği minimum 100 mm olarak kabul edilmelidir.
Teknik konularında değişiklik yapma hakkı firmamızca saklı tutulmuştur.
Özel tasarım ve imalatlar yapılabilir.

EŞANJÖR BAKIM VE KULLANMA TALİMATI

1. Boru demeti sökülebilir serpantinli eşanjörlerde; serpantinin sökülüp dışarı çıkarılmasına imkan verilecek şekilde eşanjör dairesine monte edilmelidir.
2. Eşanjör işletmeye alınırken önce soğuk akışkan daha sonra sıcak akışkan uygun bir şekilde devreye verilmeli, cihaz içerisindeki havanın tahliyesi sağlanmalıdır.
3. Eşanjör işletme dışı bırakılacağı zaman önce sıcak akışkan daha sonra soğuk akışkan devreden çıkartılmalıdır.
4. Eşanjör işletme basıncının üzerine çıkartılmamalıdır.
5. Eşanjör giriş suyu (ısınan akışkan) filtre edilmelidir.
6. Eşanjör boru demetlerinde kireçlenmeyi önlemek için ısıtıcı akışkan üreten kazanların beslemesi yumuşak su ile yapılmalıdır.
7. Eşanjör girişine mutlaka pislik tutucu konulmalı ve periyodik olarak temizlenmelidir.
8. Eşanjör üzerinde bulunan cihazların sağlam olup olmadığı sık sık kontrol edilmeli var ise (termometre, vana, termostatik vana, kondenstop gibi) arızalı olanlar tamir edilmeli veya değiştirilmelidir.
9. Eşanjör her yıl açılmalı, serpantinleri temizlenmelidir.
10. Sökülen flanş contaları sağlam ve temiz tutulmalı civatalar uygun şekilde sıkılmalıdır.

Sertifika No
26

T.C.
BAŞBAKANLIK
DIŞ TİCARET MÜSTEŞARLIĞI
ORTA ANADOLU İHRACATÇI BİRLİKLERİ
GENEL SEKRETERLİĞİ

Sertifika Tarihi
24.10.2013

TURQUM[®]
TURKISH QUALITY OF MACHINERY

ÜRÜN UYGUNLUK SERTİFİKASI

ORTA ANADOLU İHRACATÇI BİRLİKLERİ GENEL SEKRETERLİĞİ

bu sertifika ile

.....
EKİN ENDÜSTRİYEL ISITMA SOĞUTMA SANAYİ LİMİTED ŞİRKETİ

.....
kuruluşunun üretmekte olduğu
"Plakalı Isı Eşanjörleri"

.....
model ürünlerin **TURQUM**[®]

"Ürün Uygunluk Şartnamesi - İklimlendirme-Soğutma-Klima

.....
şartlarına uygun olduğunu onaylar.



Yürütme Komitesi
Başkanı

ÖZKAN AYDIN



Bu Belge, periyodik denetimler başarılı sonuçlandığı sürece geçerlidir.
(Geçerlilik "www.turqum.com" adresinden takip edilebilir.)

TÜRK STANDARDLARI ENSTİTÜSÜ



HİZMET YETERLİLİK BELGESİ

Belge No	:34-HYB-4258
İlk Veriliş Tarihi	:06.05.2010
Son Geçerlilik Tarihi	:06.05.2017
Firmanın Adı	:EKİN ENDÜSTRİYEL ISITMA SOĞUTMA SAN.VE TİC.LTD.ŞTİ.
Firmanın Adresi	:DUDULLU OSB MAH. DES-107 SK. NO:2 ÜMRANIYE İSTANBUL/TÜRKİYE
Hizmet Yeri Adresi	:DUDULLU OSB MAH. DES-107 SK. NO:2 ÜMRANIYE İSTANBUL/TÜRKİYE
Sicil No	:568931

Verilen Hizmetin Kapsamı

1. TS 12676 (10.04.2013)YETKİLİ SERVİSLER - KAZANLAR VE ISI DEĞİŞTİRİCİLER (EŞANJÖRLER) İÇİN - KURALLAR STANDARDINA UYGUN HİZMET VEREN
* EKİN ENDÜSTRİYEL ISITMA SOĞUTMA SANAYİ VE TİCARET LTD. ŞTİ. YETKİLİ SERVİSİ (1106404) (06.05.2016) (MIT) MARKALI



Türk Standardları Enstitüsü Hizmet Belgelendirme Yönetmesine göre yapılan inceleme neticesinde, firma işyerinin, kapsamında belirtilen hizmetler için yeterli olduğu tespit edilerek bu belge verilmiştir.

20.05.2016

KADİR ÜNSAL

ANADOLU YAKASI HİZMET YERİ BELGELENDİRME MÜDÜR



Profesyonel Sistem Çözüm Merkezi

MIT profesyonel sistem çözüm merkezimizden, pompalarınız, eşanjörleriniz ve sisteminizle ilgili yaşadığınız problemlerle ilgili yardım alabilirsiniz. Konusunda uzman makine mühendislerinden oluşan çözüm merkezimiz size yardımcı olmaktan mutluluk duyacaktır.

- Buhar tesisatları
- Kullanım sıcak suyu tesisatları
- Merkezi ve Bölgesel Isıtma sistemleri
- Süt, yoğurt, ayran ısıtma, soğutma ve pastörizasyon sistemleri
- Endüstriyel soğutma ve ısıtma sistemleri
- Yağ soğutma tesisatları
- Enerji geri kazanım sistemleri
- Havuz ısıtma sistemleri



0216 444 35 46

Sisteminizin istediğiniz kapasitede çalışması, sorunsuzluğu ve uzun ömürlü olabilmesi için ilk kurulumda doğru olarak dizayn edilmesi ve uygulanması hayati önem taşımaktadır. Bu sebeple sisteminizin kurulum aşamasında ve işletmede ortaya çıkabilecek sorunlarda ihtiyacınız olan teknik desteği birinci elden alabileceğiniz telefon numaramız (216) 444 35 46'dan bize 7 gün 24 saat ulaşabilirsiniz.

Sisteminizin doğru ve tam performanslı çalışabilmesi için, uzun yıllar içinde topladığımız bilgi birikimimizi siz değerli müşterilerimizle paylaşmaktan mutluluk duyacağımızı tekrar belirtmek isteriz.

Her türlü ısıtma ve soğutma uygulamasının olduğu bütün uygulamalarda Ekin Endüstriyel, sizin için en iyi çözüm ortağı olmaya devam edecektir.



Kalite, tecrübe ve teknolojinin buluştuğu
ortak noktadasınız

Sahip Olduğumuz Kalite Belgeleri





EKİN ENDÜSTRİYEL
Isıtma-Soğutma San. Tic. Ltd. Şti.

Ekin Endüstriyel Isıtma-Soğutma San. Tic. Ltd. Şti.

DES San. Sit. 107. Sok. No:2 Y. Dudullu / Ümraniye / İstanbul
Tel. : +90 444 35 46

Faks : +90 216 660 13 08

E-mail : info@ekinendustriyel.com

Web : www.ekinendustriyel.com

