



EKİN ENDÜSTRİYEL

**LOBE POMPA
ÜRÜN KATALOĞU**

Sosyal medya hesaplarımız;



www.instagram.com/ekinendustriyel



www.facebook.com/ekinendustriyeltr



www.youtube.com/Ekin Endüstriyel



www.linkedin.com/company/ekinendustriyel



www.twitter.com/ekinendustriyel



EKIN ENDÜSTRİYEL
Isıtma-Soğutma San. Tic. Ltd. Şti.





Sürdürülebilir Yenilikçilik, Kalite Standardizasyonu ve Dinamizm

Türkiye ısı sektörüne plakalı ısı eşanjör ithalatı ile giren Ekin Endüstriyel, müşteri odaklı vizyonu ve dinamizmi ile tanındı, birbiri ardınca yeni açılımlar gerçekleştirdi. Bunun en önemli adımlarından biri, üretici kimliğini almasıdır. "Neden Türkiye'nin küresel rekabet gücüne sahip ürün ve teknoloji geliştirme gücü olmasın ki?" düşüncesi ile yola çıkan Ekin Endüstriyel, "Made in Turkey" vurgusunu temsil eden MIT markası ile plakalı ısı eşanjörü üretimine başladı. Yurt içinde Yerli Malı'nın algısını değiştirmek, "kalite" felsefesi ile bütünleşik hale getirmek için, öncelikle ISO Kalite Yönetim Sistemi prosedürlerini yerine getirdi, CE gibi ürün güvenilirliği ve kalitesini belgelendirme süreci tamamladı, GOST gibi ülke dışında da talep edilen standartları karşıladığını kanıtladı.

MIT plakalı ısı eşanjörleri, artık yurtiçinde olduğu kadar yurtdışında da mühendislik çözümleri içinde yer alıyor, artan bayileri ile etkinliğini güçlendiriyor.

"Mühendisçe" Yaklaşımlar, Bütünleşik Çözümler

Ekin Endüstriyel, MIT plakalı ısı eşanjörleri yatırımıyla taşıdığı üretici kimliğini mühendislik vizyonu ile bir araya getirerek sektöre bütünleşik çözümler sunmayı amaçlıyor. Bunun için gerek plakalı ısı eşanjörlerinin yanı sıra bir sistem oluşturacak diğer komponentlerin üretimine, gerekse iş geliştirme, satış ve satış sonrası hizmet gruplarında yer alan uzman mühendis kadrolarının geliştirilmesine odaklanıyor. Bu süreçte yön veren etmenler; şüphesiz ki müşteri talepleri ve beklentileridir. Ekin Endüstriyel, modern yapıların, tesislerin, yüksek teknolojiye ihtiyaç duyan projelerin çözüm ortağı olmak ve müşteri beklentilerini en üst seviyede karşılamak için çalışıyor.

Plakalı ısı eşanjörlerinden akümülyasyon tanklarına, boylerlere, endüstriyel pompalara, tesisat malzemelerine uzanan geniş ürün yelpazesi ve hizmet grubuyla Ekin Endüstriyel bir ihtisas kuruluşu olarak, Türkiye ve yurt dışı mekanik tesisat sektörlerinde rekabetçi avantajlar sunuyor.



Faaliyet Alanları



Isı Transferi

- Plakalı Isı Eşanjörü
- Lehimli Isı Eşanjörü
- Borulu Isı Eşanjörü
- Fanlı Yağ Soğutucu

Basınçlı Kaplar

- Boyler
- Akümülayon Tankı
- Buffer Tankı
- Genleşme Tankı
- Paslanmaz Proses Tanklar
- Ayırıcı Kaplar
- Hava Tankı

Paket Sistemler

- Isı İstasyonları
- Daire Giriş İstasyonları

Gıda Sistemleri

- Süt Ürünleri Pastörizatörü
- Meşrubat Pastörizatörü
- Dondurma Pastörizatörü
- Peynir ve Peynir Altı Suyu Sistemi
- Yumurta Pastörizatörü
- CIP Sistemleri
- Hijyenik Depolama ve Proses Tankları
- Tesis Kurulum Hizmetleri
- Homojenizatör
- Paslanmaz Gıda Eşanjörü

Sıvı Transferi

- **Lobe Pompa**
- Hijyenik Santrifüj Pompa
- Blower
- Varil Pompası
- Asit Pompası
- Dozaj Pompası
- Monopompa
- Hava Diyaframlı Pompa

Enerji Sistemleri

- Güneş Kolektörleri

Basınçlı Kaplar

- Boyler
- Akümülayon Tankı
- Buffer Tankı



İçindekiler

1

MIT Lobe Pompa



MIT
ENDÜSTRİYEL

MIT LOBE POMPALAR

MIT Lobe pompalar valfsiz ve pozitif deplasmanlı pompalardır. Her MIT pompa özel bir çözümdür. Lobe pompalar tamamen uygulamaların gereksinimini karşılamak üzere tasarlanmaktadır.

MIT Lobe Pompaların Çalışma Prensibi

Rotor döndükçe pompa giriş hattındaki hacim artar ve akışkan pompa içine doğru sürüklenir. Rotorlar ve pompa iç çeperi arasında kalan akışkan pompa çıkışına taşınır. Bu pompalar temel olarak gövde içinde birbirine temas etmeden dönen üç ve ya iki lobe rotordan oluşmaktadır. Rotor çiftinin dönmesi tahrik ünitesinin dönme yönü ile tanımlanabilir, bu da pompanın emiş tarafında bir vakum oluşturur. Bu vakum, pompa gövdesi içine akışkan çeker. Rotorun dönmesiyle çıkıştaki hacim azalması sonucu akışkan çıkış hattına transfer edilir.



MIT Lobe Pompaların Özellikleri

- Pozitif deplasman özelliği sayesinde düşük, orta ve yüksek viskoziteli akışkanların transferlerinde sorunsuzca kullanılırlar.
- 0-150 °C aralığındaki sıcaklıktaki ürünlerin transferinde sorunsuz kullanılabilir.
- Kolay montaj ve bakım.
- Yapışkan, aşındırıcı veya yüzey hassas akışkanların kolayca nakledebilmesi.
- 4 farklı rotor seçeneği mevcuttur, 2 lobe rotor, 3 lobe rotor, kelebek rotor ve tekli kelebek rotor şeklindedir.
- Katı partikül içeren ürünler için iki lobe seçeneği. (reçel, melas gibi)
- Çiftli (yıkamalı) kartuşlu mekanik salmastra, mekanik salmastra, kalbür salmastra. (glikoz, reçel gibi uygulamalar için)
- Yandan giriş/çıkış olarak standart verilen pompa, kolayca üstten giriş/alttan çıkışa dönüştürülebilir.
- Her iki yöne dönebilme özelliği. (saat ibresi ve saat ibresinin tersine)
- Dişli kutusu epoksi boyayla kaplı koruyucu bir kaplamaya sahip dökme demirden imal edilmiştir.
- Tüm shaft, rotor ve pompa gövdesi AISI 316 paslanmaz çelikten imal edilmiştir.
- Akışkanla temas eden yüzeylerin malzeme kalitesi AISI 316 paslanmaz çelik olduğu için hijyen gerektiren uygulamalarda kullanılırlar.
- Klamp, gıdaya uygun rakor ve flanş bağlantılı seçeneklerimiz mevcuttur.

MIT LOBE POMPALAR'IN AVANTAJLARI

- Orta büyüklükteki katıları transfer edebilir.
- Sıvı transferi esnasında yüzey malzemeleri arasında sürtünme yoktur.
- Pompanın, servis hattına bağlı durumdayken temizliği yapılabilir.
- Sessiz çalışır.
- Isıtma ceketi opsiyonlu pompalarda, malzeme içinden geçen akışkanın donması engellenerek kolay bir akış sağlamaktadır. Transfer edilecek ürünün özelliğini bozmadan sorunsuzca aktarımını gerçekleştirir.
- Opsiyonel olarak taşınabilir tekerlekli şase üzerine, pano uygulaması yapılarak, farklı kullanım alanlarında kolaylık sağlar, tek yapılması gereken elektrik hattının şase üzerindeki panoya bağlantısının yapılmasıdır.
- Kara araçlarının üzerlerinde yer kaplamadan enerjisini araçtan alarak, özellikle gıda tankerlerinin boşaltım ve dolun işlemlerinde kolaylık sağlamaktadır.
- Yüksek viskoziteli ürünlerin transferini problemsiz şekilde gerçekleştirmektedir.



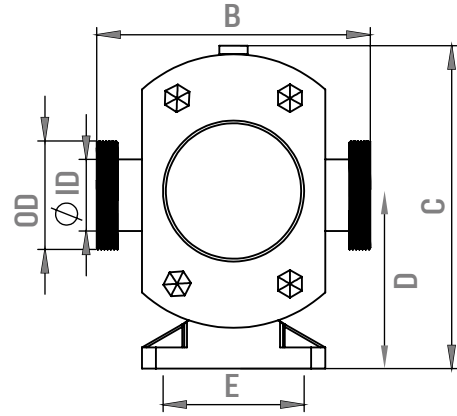
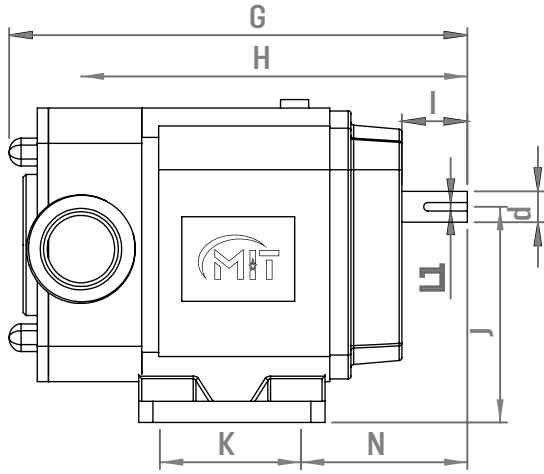
LOBE POMPA SEÇİMİ İLE İLGİLİ BİLGİLER

Lobe pompa seçimleri yapılırken, transfer edilecek ürünün özellikleri, transfer edilecek hattın özellikleri, istenen teknik detaylardır. İstlenen bu değerler aşağıda detaylı şekilde tabloda gösterilmektedir.

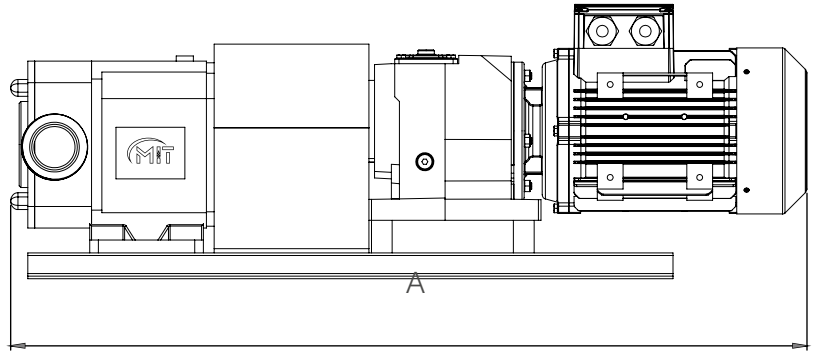
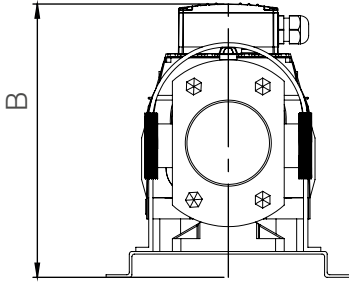
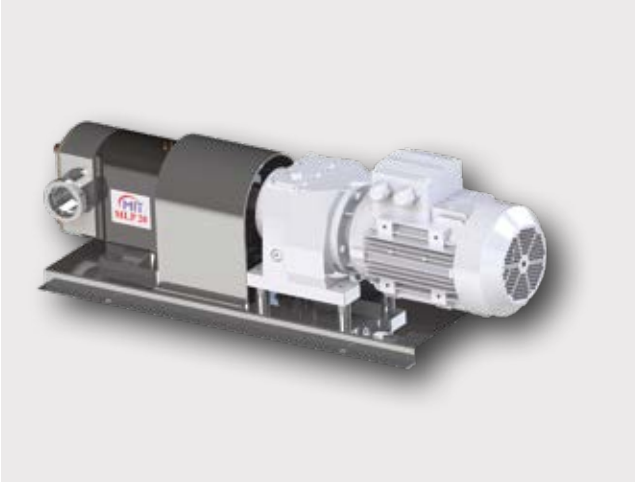
İstlenen Detaylar	Örnek Bilgiler
Akışkanın Türü	Çikolata, bal, ayran vb.
Akışkanın Debisi	m ³ /H, L/H, TON/H vb.
Akışkanın Basıncı	Bar, mSS vb.
Akışkanın Viskozitesi	cP, cSt vb.
Akışkanın Sıcaklığı	°C
Akışkanın Yoğunluğu	g/cm ³

Ürünün pompa içerisinde donmasını engelleyecek şekilde tasarlanmış "ISITMA CEKETİ" taleplere göre pompa üzerine uygulaması yapılmaktadır.

MOTORSUZ POMPA ÖLÇÜ TABLOSU



MIT	B	C	D	E	K	G	H	I	J	L1	OD	ID	d
MLP 20	182	229	123	100	100	311	260	46.5	153	6	52	25	22
MLP-23	191	229	123	100	100	315.5	264.5	46.5	153	6	64.5	35	22
MLP-25	194	229	123	100	100	325	274	46.5	153	6	77	47.8	22
MLP-30	225	271	149	125	125	432.5	357	56	186.5	8	77.5	47.8	28
MLP-36	260.5	271	149	125	125	438.5	363	56	186.5	8	77.5	59.5	28
MLP-55	240	271	149	125	125	443.5	368	56	186.5	8	77.5	66	28
MLP-60	245	271	149	125	125	447.5	372	56	186.5	8	109	72.2	28

MOTOR-REDÜKTÖR ÖLÇÜ TABLOSU


MOTOR SERİSİ	A	B
002	715	285
003	715	285
102	745	285
172	865	325
202	910	320
272	915	320
282	930	320

MOTOR SERİSİ	MLP-20	
	A	B
002	715	285
003	715	285
282	930	320

MODELLER VE KAPASİTELER

Model	Debi (m ³ /h)	Basınç (Bar)	Motor Gücü (kW)	Tavsiye Edilen Devir (min-1)	Her Devirdeki Akış (L/rev)	Giriş-Çıkış Bağlantı Ölçüleri
MLP-20	1-2	20	3,0	100-450	0,15	1"-DN25 DIN, SMS, DF, RJT
	1-3	15	2,2			
	1-3	12	1,5			
	1-3	9	1,1			
	1-3	5	0,75			
MLP-23	2-5	20	4,0	100-450	0,212	1,5"-DN40 DIN, SMS, DF, RJT
	2-5	15	3,0			
	2-5	12	2,2			
	2-5	9	1,5			
	2-5	5	1,1			
MLP-25	3-7	15	5,5	100-450	0,298	2"-DN50 DIN, SMS, DF, RJT
	3-7	10	4,0			
	3-7	7	3,0			
	3-7	4	2,2			
MLP-30	5-10	20	7,5	100-400	0,496	2"-DN50 DIN, SMS, DF, RJT
	5-10	12	5,5			
	5-10	8	4,0			
	5-10	4	3,0			
MLP-36	6,5-13	18	7,5	100-400	0,631	2,5"-DN65 & 2"-DN50 DIN, SMS, DF, RJT
	6,5-13	10	5,5			
	6,5-13	7	4,0			
	6,5-13	3	3,0			
MLP-55	7-14	12	7,5	100-400	0,705	2,5"-DN65 DIN, SMS, DF, RJT
	7-14	9	5,5			
	7-14	6	4,0			
	7-14	3	3,0			
MLP-60	8-16	10	7,5	100-400	0,778	3"-DN80 DIN, SMS, DF, RJT
	8-16	9	5,5			
	8-16	5	4,0			
	8-16	3	3,0			
MLP-70	15-31	18	15	100-360	1,791	3"-DN80 DIN, SMS, DF, RJT
	15-31	12	11			
	15-31	9	7,5			
	15-31	5	5,5			
MLP-80	20-40	15	15	100-360	1,824	3"-DN80 DIN, SMS, DF, RJT
	20-40	10	11			
	20-40	7	7,5			
	20-40	4	5,5			
MLP-100	25-50	10	11	100-360	2,299	4"-DN100 DIN, SMS, DF, RJT
	25-50	6	7,5			
	25-50	3	5,5			
MLP-125	31-62	10	15	100-360	2,922	5"-DN125 DIN, SMS, DF, RJT
	31-62	7	11			
	31-62	4	7,5			

ÇALIŞMA PRENSİBİ İLE İLGİLİ BİLGİLER

Rotor döndükçe pompa giriş hattındaki hacim artar ve akışkan pompa içine doğru sürüklenir. Rotorlar ve pompa iç çeperi arasında kalan akışkan pompa çıkışına taşınır.

MIT lobe pompalar zorlu uygulamalar için güvenilir performans, sorunsuz çalışma ve üstün enerji verimliliği sağlamak üzere tasarlanmıştır. Bu hijyenik pompalar, ürüne az hasar verme ve düşük basınçlarda yüksek standartları karşılamaktadır.



BAKIM VE ONARIM

MIT lobe pompaların bakımı, kompakt yapısı sayesinde atölyeye götürmeksizin, sahada çok kısa sürelerde ve kolaylıkla yapılabilmektedir.

Pompa bakımı yapılmadan önce, elektrik bağlantılarının pompa motoru üzerinden ayrılması gerekmektedir.

Bu işlem yapıldıktan sonra pompa bakımı ve onarımı yapılabilir.

- Lobların bakımı ve değişimi, pompa ile hat bağlantıları ve motor ile pompa arasındaki kaplin bağlantıları sökülmeksizin ön kapağın civatalarının sökülmesi ile birlikte yapılabilmektedir.
- Bu bölümde loblar kolaylıkla yerlerinden çıkarılarak temizliği ve bakımı yapılabilmektedir.
- Salmastranın değişimi için ön gövdenin sökülmesi gerekmektedir. Gövdenin de sökülme işlemi basit şekilde yapılabilmektedir.
- Dişli kısmındaki yağ haznesi periyodik aralıklar ile yağ boşaltma tapası açılarak değiştirilir. Bu sayede dişlilerin ömründe artış gözlemlenecektir.
- Gerekli temizlikler yapıldıktan sonra tüm parçalar söküldükleri şekilde tekrar gövde üzerine montajı yapılarak pompa tekrar devreye alınır. Pompayı devreye alırken motorun dönüş yönüne göre elektrik bağlantıları yapılmalıdır.



Ekin Endüstriyel, sektöründeki ilerlemenin sürekli gelişme ve öğrenme ile mümkün olduğunun bilincindedir.

Bu bilinçle kurulan Ekin Akademi, yüksek kaliteyi hedefleyen ve gelişim sürekliliği sağlayan, modern eğitim yöntemleriyle, alanında yetkin, hizmet anlayışı gelişmiş, başarılı çalışanlar kazandırmayı, sosyal sorumluluk projeleri ile topluma değer katmayı hedefler.

Çalışanlarımızın, iş süreçlerinde sonuca doğrudan katkı sağlayacak ve kişisel gelişimlerinde fark yaratacak eğitim ve gelişim programları Ekin Akademi tarafından hazırlanır.

İş partnerlerimiz ve müşterilerimiz için, Uzman kadromuz tarafından hazırlanan eğitim modüllerimizle, ürünlerimizin devreye alma, çalıştırma, bakım ve onarım gibi konularda, satış öncesi ve sonrasında eğitim desteği verilir.

Kurumsal sosyal sorumluluk projeleri kapsamında üniversitelerle yaptığımız işbirlikleri ile, Ekin Endüstriyel'in faaliyet gösterdiği alanlarda yer almayı hedefleyen mühendis adayı öğrencilerin, sektörle tanışması, teorik olarak edinilen bilgilerin uygulama alanlarında deneyimlemesine imkan tanınarak, topluma değer katmanın mutluluğunu yaşıyoruz.

Şirket İçi Eğitimlerimiz

Faaliyet gösterdiğimiz; ısı transferi, basınçlı kaplar, paket sistemleri, gıda sistemleri ve sıvı transferi alanlarında, teknik eğitimler, liderlik, strateji geliştirme, satış ve farklı görevler için eğitim ve gelişim programları, Ekin Akademi çatısı altında sunmaktayız.



Şirket Dışı Eğitimlerimiz

İş partnerlerimize, mesleki odalara, sosyal sorumluluk projeleri yürüttüğümüz kurumlara, Türkiye'nin çeşitli noktalarında seminer, konferans ve eğitim faaliyetleri gerçekleştirmekteyiz.



SATIŞ EKİBİMİZ

Ekin Endüstriyel'de taleplerinize kendi alanında uzmanlaşmış, mühendis kadromuz tarafından ilgiyle, pro aktif olarak çözüm üretilir. Koşulsuz müşteri memnuniyeti hedefiyle çalışan ekibimiz ürün, hizmet ve süreçlerde başarı çitasını yükselterek müşteri bağlılığını kazanmak adına özveriyle çalışır.

Uzun yıllar içinde topladığımız bilgi birikimimizi, değerli müşterilerimizle paylaşmaktan mutluluk duyarız.

Her türlü ısıtma ve soğutma uygulamasının olduğu bütün uygulamalarda Ekin Endüstriyel, sizin için en iyi çözüm ortağı olmaya devam edecektir.



Müşteri Memnuniyeti

Müşteri haklarını her koşulda korumaya özen gösterilir.



Gizlilik Politikası

Kişisel bilgilerin korunmasının önemli olduğu bilinciyle, kişisel bilgiler kesinlikle üçüncü şahıslarla paylaşılmamaktadır.



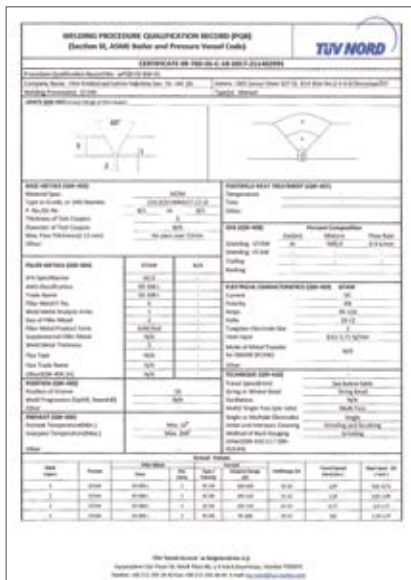
Bilgi Güvenliği

Ekin Endüstriyel'de bilgi güvenliği ISO 27001 bilgi güvenliği yönetim sistemi gereklilikleri yerine getirilir.



Etik Değerler

Bütün iş ilişkilerimizde, yasalara ve ahlak kurallarına sadık kalarak karşılıklı fayda gözetmek prensibimizdir.





PROFESYONEL SİSTEM ÇÖZÜM MERKEZİ

MIT profesyonel sistem çözüm merkezimizden, pompalarınız, eşanjörleriniz ve sisteminizle ilgili yaşadığınız problemlerle ilgili yardım alabilirsiniz. Konusunda uzman mühendislerimizden oluşan çözüm merkezimiz size yardımcı olmaktan mutluluk duyacaktır.

- Kullanım sıcak suyu tesisatları.
- Merkezi ve bölgesel ısıtma sistemleri.
- Süt, yoğurt, ayran ısıtma, soğutma ve pastörizasyon sistemleri.
- Endüstriyel soğutma ve ısıtma sistemleri
- Yağ soğutma tesisatları.
- Enerji geri kazanım sistemleri.
- Havuz ısıtma sistemleri.
- Buhar tesisatları.



Sisteminizin istediğiniz kapasitede çalışması, sorunsuzluğu ve uzun ömürlü olabilmesi için ilk kurulumda doğru olarak dizayn edilmesi ve uygulanması hayati önem taşımaktadır. Bu sebeple sisteminizin kurulum

aşamasında ve işletmede ortaya çıkabilecek sorunlarda ihtiyacınız olan teknik desteği birinci elden alabileceğiniz telefon numaramız; **(216) 444 35 46**'dan bize **7 gün, 24 saat** ulaşabilirsiniz.

Sisteminizin doğru ve performanslı çalışabilmesi için, uzun yıllar içinde topladığımız bilgi birikimimizi siz değerli müşterilerimizle paylaşmaktan mutluluk duyacağımızı tekrar belirtmek isteriz.

Her türlü ısıtma ve soğutma uygulamasının olduğu bütün uygulamalarda Ekin Endüstriyel, sizin için en iyi çözüm ortağı olmaya devam edecektir.



444 35 46

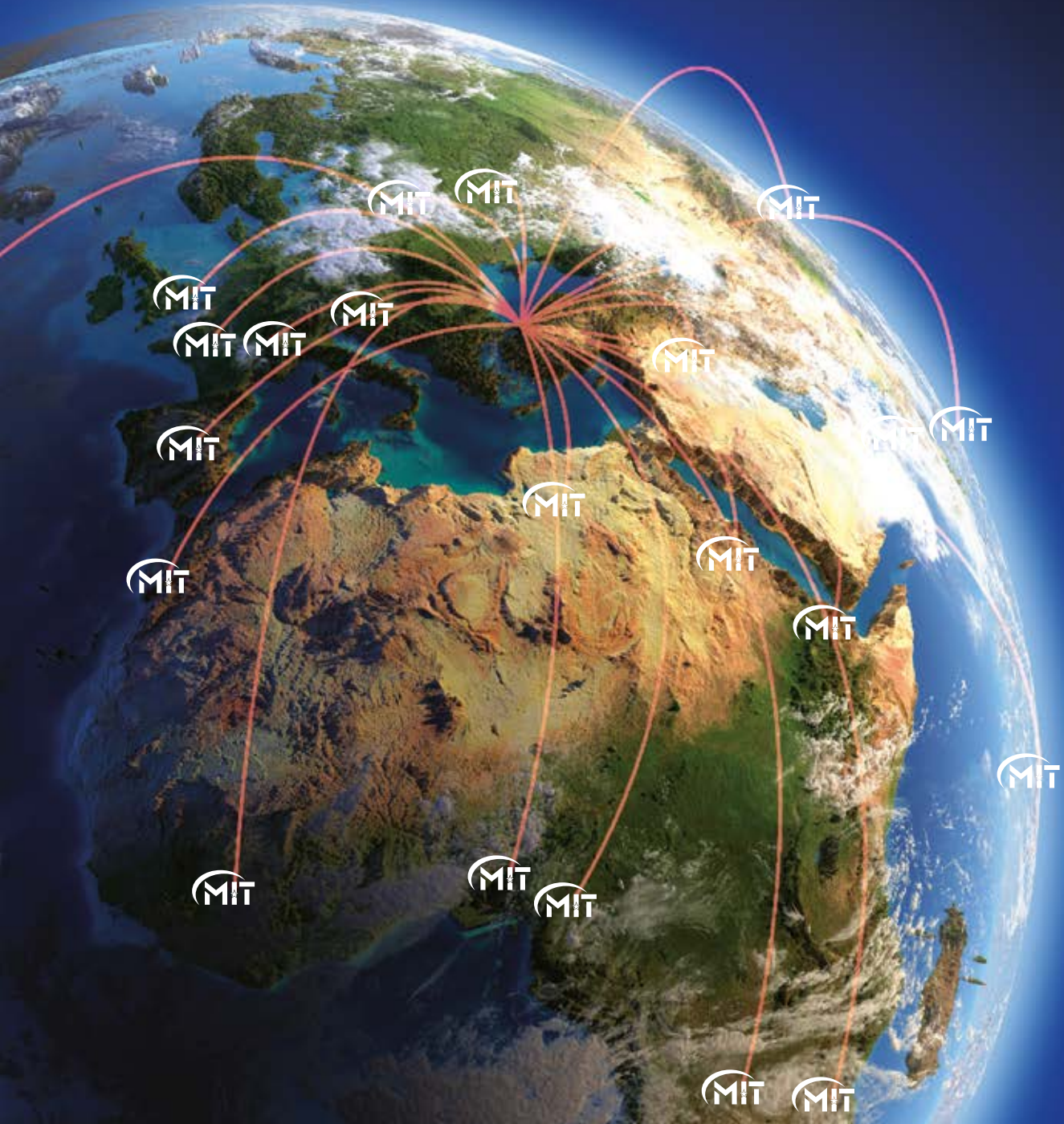


/ekinendüstriyel

**Bizi sosyal medyada
takip edin...**



Türk mühendislik teknolojisi ile üretilen ürünlerimiz;
Bugün, dünyada **135 ülkede...**





EKİN ENDÜSTRİYEL

Isıtma-Soğutma San. Tic. Ltd. Şti.

Dudullu Organize Sanayi Bölgesi - Des Sanayi Sitesi
107. Sk. B14 Blok No: 2 Ümraniye / İstanbul / Türkiye
Telefon: +90 216 232 2412 **Fax:** +90 216 660 1308
info@ekinendustriyel - **www.ekinendustriyel.com**

444 EKİN
3546